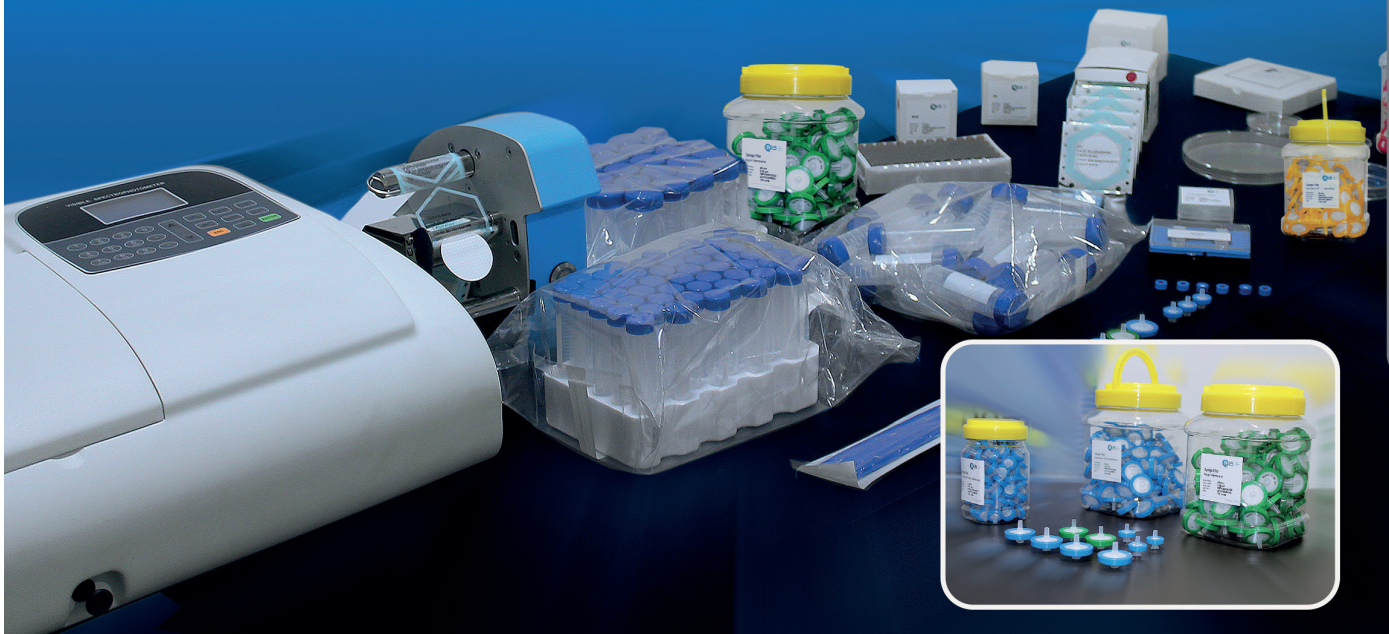
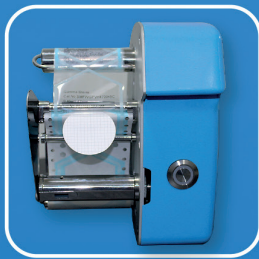
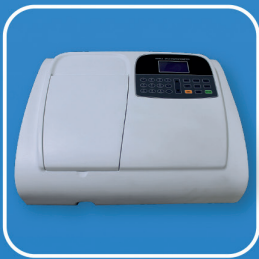




Quality  
Laboratory  
Supplies

CATÁLOGO DE PRODUCTOS  
2017 -2018



Quality Laboratory Supplies QLS



*QLS es una marca que agrupa un amplio espectro de productos para laboratorio de la más alta confiabilidad. Productos como fungibles plásticos, material de vidrio y equipos básicos de laboratorio, están disponibles para su comercialización en todo el mundo. Todos ellos orientados a satisfacer las necesidades de los laboratorios de control de calidad, docencia, clínicos, investigación y entes de control.*

QLS es una marca que agrupa un amplio espectro de productos para laboratorio de la más alta confiabilidad. Productos como fungibles plásticos, material de vidrio y equipos básicos de laboratorio, están disponibles para su comercialización en todo el mundo. Todos ellos orientados a satisfacer las necesidades de los laboratorios de control de calidad, docencia, clínicos, investigación y entes de control.



Quality  
Laboratory  
Supplies

## QLS INDEX

- - Filtros de Jeringa
- - Filtros de Membranas
- - Dispensador de Membranas
- - Manifold
- - Cajas de Petri desechables.
- - Gradillas QLS.
- - Viales y tapas para viales.
- - Tubos de centrífuga de 50ml y 15ml.
- - Asas para siembra.
- - Microtubos.
- - Espectrofotómetros
- - Cubetas para espectrofotometría.

# FILTROS DE JERINGA

## SYRINGE FILTER



Los filtros de jeringa **QLS** se encuentran disponibles en todas las principales membranas, incluyendo: **Nylon, PTFE, PES, MCE, PVDF, CA.**

Encapsuladas en carcasa de polipropileno virgen y en diámetros de **13mm, 25mm y 33mm**. Su fabricación cumple con los más altos estándares de calidad con certificación **ISO9000** y condiciones de sala limpia. Los filtros estériles son pre esterilizados por radiaciones gamma y empacados individualmente.

Todos nuestros filtros de jeringa **QLS** vienen con codificación por color para fácil identificación del poro y tipo de membrana

- Eliminación de precipitados de proteínas
- Pruebas de disolución
- Análisis de alimentos
- Análisis de biocombustibles
- Muestras ambientales.

### RECOMENDACIONES PARA SELECCIÓN DEL FILTRO DE JERINGA ADECUADO

Observe primero si la muestra requiere prefiltración por alta carga de material particulado. Si así lo requiere puede prefiltrar con filtro de jeringa de polipropileno o fibra de vidrio.

1. Seleccione la membrana adecuada de acuerdo a las características de la muestra: *Para muestras acuosas; empleo filtros **MCE, CA, Nylon.***
2. Para muestras en medio No Polar; *empleo de filtros **PTFE, PVDF, Nylon*** Para muestras tipo proteínas; *empleo de filtros **PES, PVDF***



### Aplicaciones:

- Preparación de muestras para HPLC
- Análisis frecuentes de control de calidad
- Uniformidad de contenido



QLS es una marca que agrupa un amplio espectro de productos para laboratorio de la más alta confiabilidad. Productos como fungibles plásticos, material de vidrio y equipos básicos de laboratorio, están disponibles para su comercialización en todo el mundo. Todos ellos orientados a satisfacer las necesidades de los laboratorios de control de calidad, docencia, clínicos, investigación y entes de control.



**Filtros de jeringa MCE (membrana mix esteres de celulosa). Filtro de membrana hidrofílico.**

**Naranja** es el color que identifica el filtro de jeringa con membrana **MCE**.

**Ventajas:**

1. Efectivos en la filtración de soluciones acuosas y trazas de proteínas.
2. Alta velocidad de filtración.
3. Ofrece poca resistencia y absorción.
4. Textura fina
5. Testeados con efectividad de filtración aplicando hasta 75psig de presión.



**Especificaciones técnicas de los filtros de jeringa MCE (QLS Syringe Filter)**

PROPIEDADES	φ 13 mm	φ 25 mm
Poros	0.22 / 0.45 μm	0.22 / 0.45 μm
Material Membrana	MCE	MCE
Area de Filtración	0.72 cm <sup>2</sup>	3.4 cm <sup>2</sup>
Carcasa	PP	PP
Volumen de Retención	<25μm	<100μm
Volumen de muestra	10 mL	100 mL
Presión de ruptura	2.5 Mpa	1.2 Mpa
Max. Temperatura Operación	45°C	45°C

**Filtros de jeringa Nylon (Poliesteramida). Membrana hidrofóbica.**

**Verde** es el color que identifica el filtro de jeringa con membrana de Nylon.

**Ventajas:**

1. Provee una amplia gama de compatibilidad química para filtraciones acuosas o de solventes orgánicos en un amplio rango de pH.
2. Resistente y de gran adsorción
3. Efectiva filtración en una amplia variedad y tipos de muestras
4. No requiere humedecerse previamente
5. Testeados con efectividad de filtración aplicando hasta 75 psig de presión.
6. Filtros de jeringa de calidad estéril, vienen empacados individualmente, libres de DNAsas, RNAsas y pirógenos.





## Filtros de jeringa Nylon (Poliesteramida). Membrana hidrofílica.

### Especificaciones técnicas de los filtros de Nylon

PROPIEDADES	φ 13 mm	φ 25 mm
Porosidad	0.22 / 0.45 μm	0.22 / 0.45 μm
Material Membrana	NYLON	NYLON
Area de Filtración	0.72 cm <sup>2</sup>	3.4 cm <sup>2</sup>
Carcasa	PP	PP
Volumen de Retención	<25μm	<100μm
Volumen de muestra	10 mL	100 mL
Presión de ruptura	2.5 Mpa	1.2 Mpa
Max. Temperatura Operación	45°C	45°C



### Ejemplos de aplicación:

- Filtración de bebidas
- Filtración de aguas industriales
- Filtración de productos químicos

## Filtros de Jeringa PVDF.

**Azul** es el color que identifica los filtros de jeringa con membrana **PVDF HIDROFILICO**.

### Ventajas:

1. Maximiza la recuperación de proteínas en soluciones con concentraciones muy bajas, sean acuosas o medianamente orgánicas.
2. Excelente estabilidad química y resistencia térmica
3. Testeados con efectividad de filtración aplicando hasta 75 psig de presión.



PROPIEDADES	φ 13 mm	φ 25 mm
Porosidad	0.22 / 0.45 μm	0.22 / 0.45 μm
Material Membrana	PVDF	PVDF
Area de Filtración	0.72 cm <sup>2</sup>	3.4 cm <sup>2</sup>
Carcasa	PP	PP
Volumen de Retención	<25μm	<100μm
Volumen de muestra	10 mL	100 mL
Presión de ruptura	2.5 Mpa	1.2 Mpa
Max. Temperatura Operación	45°C	45°C

## Filtros de Jeringa PVDF.

### Ejemplos de aplicación:

- Filtración de gases
- Filtración de vapor
- Filtración a alta temperatura (hasta 100°C)
- Industria de alimentos
- Filtración de medicina



## Filtro de Jeringa TEFLON (PTFE) QLS

**Rojo** es el color que identifica los filtros de jeringa de teflón marca QLS.

### Ventajas:

- Amplia compatibilidad química e inercia.
- Fuertemente hidrófobo.
- Filtración de solventes fuertemente cáusticos.
- Filtración de solventes fuertemente ácidos.



### Especificaciones técnicas filtros PTFE

PROPIEDADES	φ 13 mm	φ 25 mm
Porosidad	0.22 / 0.45 μm	0.22 / 0.45 μm
Material Membrana	PTFE	PTFE
Area de Filtración	0.72 cm <sup>2</sup>	3.4 cm <sup>2</sup>
Carcasa	PP	PP
Volumen de Retención	<25μm	<100μm
Volumen de muestra	10 mL	100 mL
Presión de ruptura	2.5 Mpa	1.2 Mpa
Max. Temperatura Operación	45°C	45°C



## Filtro de Jeringa PES (Polieter Sulfona) QLS

**Amarillo** es el color que identifica los filtros de jeringa con membrana PES.

### Ventajas:

- Alta velocidad de filtración.
- Efectiva filtración para una amplia variedad y tipos de muestras.

### Aplicaciones

- Filtración de medios de cultivo.
- Filtración de cultivos celulares



Especificaciones técnicas filtros PES

PROPIEDADES	φ 13 mm	φ 25 mm
Poros	0.22 / 0.45 μm	0.22 / 0.45 μm
Material Membrana	PES	PES
Area de Filtración	0.72 cm <sup>2</sup>	3.4 cm <sup>2</sup>
Carcasa	PP	PP
Volumen de Retención	<25μm	<100μm
Volumen de muestra	10 mL	100 mL
Presión de ruptura	2.5 Mpa	1.2 Mpa
Max. Temperatura Operación	45°C	45°C



Filtro de Jeringa CA (Acetato de celulosa) QLS

Su naturaleza hidrofílica permite un mejor flujo de filtrado y efectivo punto de corte.

**Ventajas:**

- Aplicable para soluciones acuosas de proteínas y aguas subterráneas por ser libre de nitratos
- Estructura de poro uniforme.
- Retención celular y colector de partículas
- Mediciones de dispersión de luz
- Esterilización



PROPIEDADES	φ 13 mm	φ 25 mm
Poros	0.22 / 0.45 μm	0.22 / 0.45 μm
Material Membrana	CA	CA
Area de Filtración	0.72 cm <sup>2</sup>	3.4 cm <sup>2</sup>
Carcasa	PP	PP
Volumen de Retención	<25μm	<100μm
Volumen de muestra	10 mL	100 mL
Presión de ruptura	2.5 Mpa	1.2 Mpa
Max. Temperatura Operación	45°C	45°C

INFORMACION PARA PEDIDOS

REFERENCIA	MATERIAL	TAMAÑO DE PORO (µm)	DIAMETRO (mm)	VOLUMEN DE MUESTRA (mL)	VOLUMEN RETENIDO (µL)	UNDS x PAQUETE				
FSFM13NY0022	NYLON	0.22	13	<14	<25	100				
FSFM13NY0045		0.45								
FSFM13PVH0022	PVDF HIDROFILICO	0.22								
FSFM13PVH0045		0.45								
FSFM13PV0022	PVDF HIDROFOBICO	0.22								
FSFM13PV0045		0.45								
FSFM13PTH0022	PTFE HIDROFILICO	0.22								
FSFM13PTH0045		0.45								
FSFM13PT0022	PTFE HIDROFOBICO	0.22								
FSFM13PT0045		0.45								
FSFM13MC0022	MCE	0.22								
FSFM13MC0045		0.45								
FSFM13PE0022	PES	0.22								
FSFM13PE0045		0.45								
FSFM13CA0022	CA	0.22								
FSFM13CA0045		0.45								
FSFM25NY0022	NYLON	0.22					25	<100	<100	100
FSFM25NY0045		0.45								
FSFM25PVH0022	PVDF HIDROFILICO	0.22								
FSFM25PVH0045		0.45								
FSFM25PV0022	PVDF HIDROFOBICO	0.22								
FSFM25PV0045		0.45								
FSFM25PTH0022	PTFE HIDROFILICO	0.22								
FSFM25PTH0045		0.45								
FSFM25PT0022	PTFE HIDROFOBICO	0.22								
FSFM25PT0045		0.45								
FSFM25MC0022	MCE	0.22								
FSFM25MC0045		0.45								
FSFM25PE0022	PES	0.22								
FSFM25PE0045		0.45								
FSFM25CA0022	CA	0.22								
FSFM25CA0045		0.45								
FSFM33NY0022	NYLON	0.22	33	<140	<125	100				
FSFM33NY0045		0.45								
FSFM33PVH0022	PVDF HIDROFILICO	0.22								
FSFM33PVH0045		0.45								
FSFM33PV0022	PVDF HIDROFOBICO	0.22								
FSFM33PV0045		0.45								
FSFM33PTH0022	PTFE HIDROFILICO	0.22								
FSFM33PTH0045		0.45								
FSFM33PT0022	PTFE HIDROFOBICO	0.22								
FSFM33PT0045		0.45								
FSFM33MC0022	MCE	0.22								
FSFM33MC0045		0.45								
FSFM33PE0022	PES	0.22								
FSFM33PE0045		0.45								
FSFM33CA0022	CA	0.22								
FSFM33CA0045		0.45								



# FILTROS DE MEMBRANA QLS

## MEMBRANAS ESTERILES PARA MICROBIOLOGIA

Empacadas individualmente. Son ampliamente usadas en las industrias farmacéuticas de bebidas y alimentos para el análisis microbiológico del agua y otros líquidos.

### Especificaciones:

Material	Mezcla de esteres de Celulosa o Nitrato de celulosa
Diámetro	47mm
Superficie	Cuadriculada
Color	Blanca
Esterilidad	Estéril
Tamaño de Poro	0.22/ 0.45/ 0.8- $\mu$ m

### INFORMACION PARA PEDIDOS

REFERENCIA	TAMAÑO DE PORO ( $\mu$ m)	DIAMETRO (mm)	MATERIAL	UNDS X PAQUETE
FSMFWGMC470022	0.22	47	MCE	100
FSMFWGMC470045	0.45			100
FSMFWGMC470080	0.80			100
FSMFWGCN470022	0.22		NC	100
FSMFWGCN470045	0.45			100
FSMFWGCN470080	0.80			100

## MEMBRANAS DE NYLON

Las membranas de Nylon son recomendadas para la remoción de partículas en agua, soluciones acuosas y solventes para determinaciones analíticas tales como HPLC, así como para la filtración estéril de esos líquidos.

### Aplicaciones:

- Preparación de muestras HPLC.
- Filtración estéril de v. soluciones acuosas y solventes
- Clarificación y remoción de partículas



### Especificaciones:

Color	Blanca
Material	Nylon
Reacción al agua	Hidrofílica
Tamaño de Poro	0.22 $\mu$ m / 0.45 $\mu$ m

### INFORMACION PARA PEDIDOS

REFERENCIA	TAMAÑO DE PORO ( $\mu$ m)	DIAMETRO (mm)	MATERIAL	UNDS X PAQUETE
FMF13NY0022	0.22	13	NYLON	100
FMF25NY0022		25		50
FMF47NY0022		47		50
FMF13NY0045	0.45	13		100
FMF25NY0045		25		50
FMF47NY0045		47		50

## MEMBRANAS DE PVDF HIDROFILICO

El **PVDF** hidrofílico tiene una excelente humectabilidad, proporcionando velocidades de flujo altas. Las membranas de PVDF son naturalmente hidrófobas pero estas han sido modificadas para que obtengan una naturaleza hidrofílica. Útiles para un amplio rango de aplicaciones, tanto para sustancias acuosas como para solventes no agresivos. Estas membranas normalmente presentan baja retención de proteínas y son usadas frecuentemente para filtraciones estériles.

### Aplicaciones:

- Remoción de partículas
- Clarificación de soluciones biológicas.
- Filtración general
- Preparación de muestras.

### Especificaciones:

Color	Blanca
Material	<b>PVDF</b>
Reacción al agua	Hidrofílica
Tamaño de Poro	0.22µm / 0.45 µm

### INFORMACION PARA PEDIDOS

REFERENCIA	TAMAÑO DE PORO (µm)	DIAMETRO (mm)	MATERIAL	UNDS X PAQUETE
FMF13PVH0022	0.22	13	<b>PVDF HIDROFILICO</b>	100
FMF25PVH0022		25		50
FMF47PVH0022		47		50
FMF13PVH0045	0.45	13		100
FMF25PVH0045		25		50
FMF47PVH0045		47		50

## MEMBRANAS DE PTFE HIDROFOBICO

Fabricadas en **PTFE** puro unidas a soporte de polipropileno. Su extrema compatibilidad química (pH 1 – 14) las hace muy útiles para la filtración de solventes y ácidos, además de otros químicos agresivos, para los cuales otras membranas no son las más adecuadas. Debido a su característica hidrófoba, las membranas deben ser pre-humedecidas con un solvente tal como etanol o metanol antes de filtrar soluciones acuosas.

### Aplicaciones:

- Ideal para filtración de solventes orgánicos
- Filtraciones de aire o gases
- Muestras de aerosoles.

### Especificaciones:

Color	Blanca
Material	<b>PTFE</b>
Reacción al agua	Hidrofóbico
Tamaño de Poro	0.22µm / 0.45 µm

### INFORMACION PARA PEDIDOS

REFERENCIA	TAMAÑO DE PORO (µm)	DIAMETRO (mm)	MATERIAL	UNDS X PAQUETE
FMF13PT0022	0.22	13	<b>PTFE HIDROFOBICO, SOPORTADO EN PP</b>	100
FMF25PT0022		25		50
FMF47PT0022		47		50
FMF13PT0045	0.45	13		100
FMF25PT0045		25		50
FMF47PT0045		47		50

## MEMBRANAS FORMA CONTINUA

Membranas estériles, cuadrículadas y continuas, especiales para ser usadas en el dispensador electrónico automático de **QLS**. Para facilitar la trazabilidad, la referencia de la membrana, el número de lote, tamaño de poro y numeración (1 a 100) están impresas sobre cada membrana.

El plisado especial de las unidades de banda garantiza que este perfectamente plana cuando se dispensa.

### BENEFICIOS.

- Tasas de recuperación excepcionales para los microorganismos.
- Tamaño de poro de 0,2, 0,45, 0,8 µm disponible
- Multi-ajuste: Se adapta a varios dispensadores
- Los datos del producto se imprimen en cada membrana.

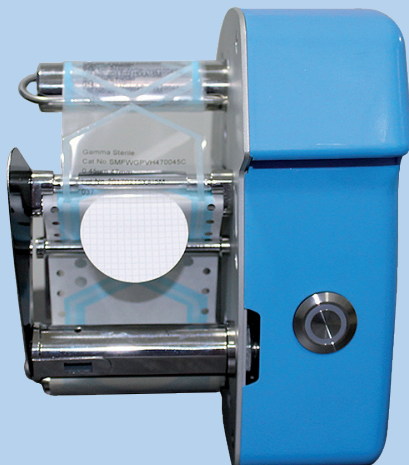


Nuestras membranas de material PVDF hidrofílico tienen una tasa de recuperación > 90%, superior al material MCE, rendimiento muy estable y excelente tasa de retención.

### INFORMACION PARA PEDIDOS

REFERENCIA	TAMAÑO DE PORO (µm)	DIAMETRO (mm)	MATERIAL	UNDS X PAQUETE
FSMFWG470022C	0.22	47	MCE	150
FSMFWG470045C	0.45			
FSMFWGPVH470022	0.22	47	PVDF	150
FSMFWGPVH470045	0.45			

## DISPENSADOR ELECTRONICO DE MEMBRANAS



Con el dispensador de membranas de **QLS** se trabaja convenientemente evitando la manipulación manual de las membranas. Tres tipos de dispensado, semiautomático pulsando el botón, automático con solo acercar la pinza para membrana y automático para dispensar en serie varias membranas.

### Características

- Diseño compacto y ligero
- Ahorra tiempo.
- Reduce los riesgos de contaminación.

Información para pedidos

**Ref: DMD01AU**

# MANIFOLD

## Manifolds Vacuum Filtration QLS

### Características

- Cada estación de filtrado cuenta con una válvula de control.
- Construcción en acero inoxidable SS316L
- Configuración de 3 o 6 puestos.

### INFORMACION PARA PEDIDOS

Ref	Descripción
MSSM003	Manifold en Acero Inoxidable, 3 unidades de filtración en Acero Inoxidable
MSSM006	Manifold en Acero Inoxidable 6 unidades de filtración en Acero Inoxidable





## CAJA DE PETRI QLS Desechable esteril



*Las cajas petri QLS están certificadas y se asegura su elaboración a partir de poliestireno 100% virgen. Fabricadas bajo sistema de gestión ISO13485 y grado de sala limpia 100.000*

Seleccionables en un amplio rango de tamaños y diámetros dependiendo la aplicación.

Caja de Petri QLS, 90x15mm, para uso en máquinas de vertimiento automático. Por su diseño pueden emplearse con equipos de vertimiento automático de medios.

Su acabado de fabricación tipo espejo está asegurado por la alta calidad y transparencia del poliestireno.

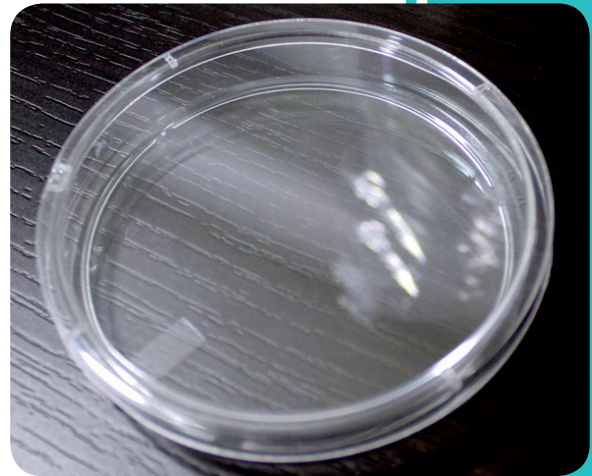


## CAJA DE PETRI QLS, desechable esteril

### Características:

- Línea Premium
- Alta resistencia térmica
- Alta resistencia mecánica
- Fabricación en área blanca
- Aptas para uso en equipo automatizado
- Apilables hasta 40 unidades
- Excelente translucidez
- Ventilada
- Poliestireno virgen.
- Mayor uniformidad caja a caja
- Estéril
- 90 x 15 mm
- Empaque: 20 cajas

D1004

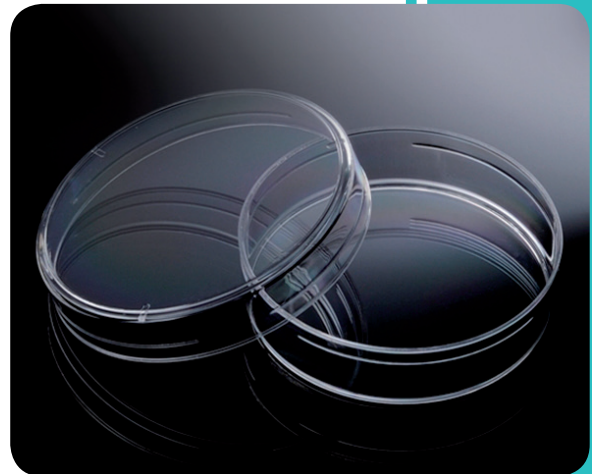


### Caja de Petri QLS, 90x15mm, desechable, estéril.

### Características:

- Línea económica
- Apilables hasta 20 cajas
- Excelente translucidez
- Ventilada
- Poliestireno
- Estéril
- 90 x 15 mm
- Empaque: 10 cajas

D710

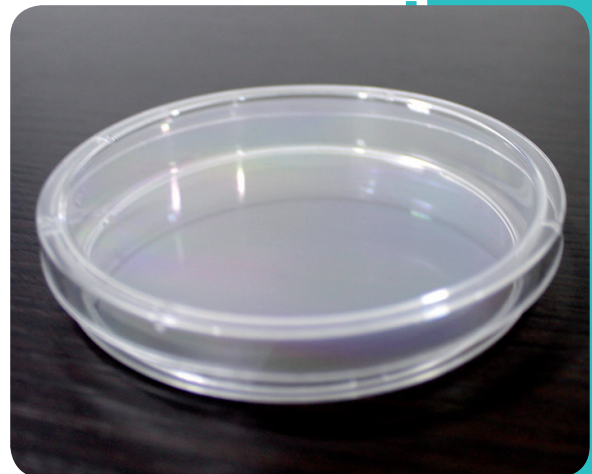


### Caja de Petri QLS, 50x15mm, desechable, estéril.

### Características:

- Alta resistencia térmica
- Alta resistencia mecánica
- Excelente translucidez
- Ventilada
- Poliestireno virgen
- Estéril
- 55 x 15 mm

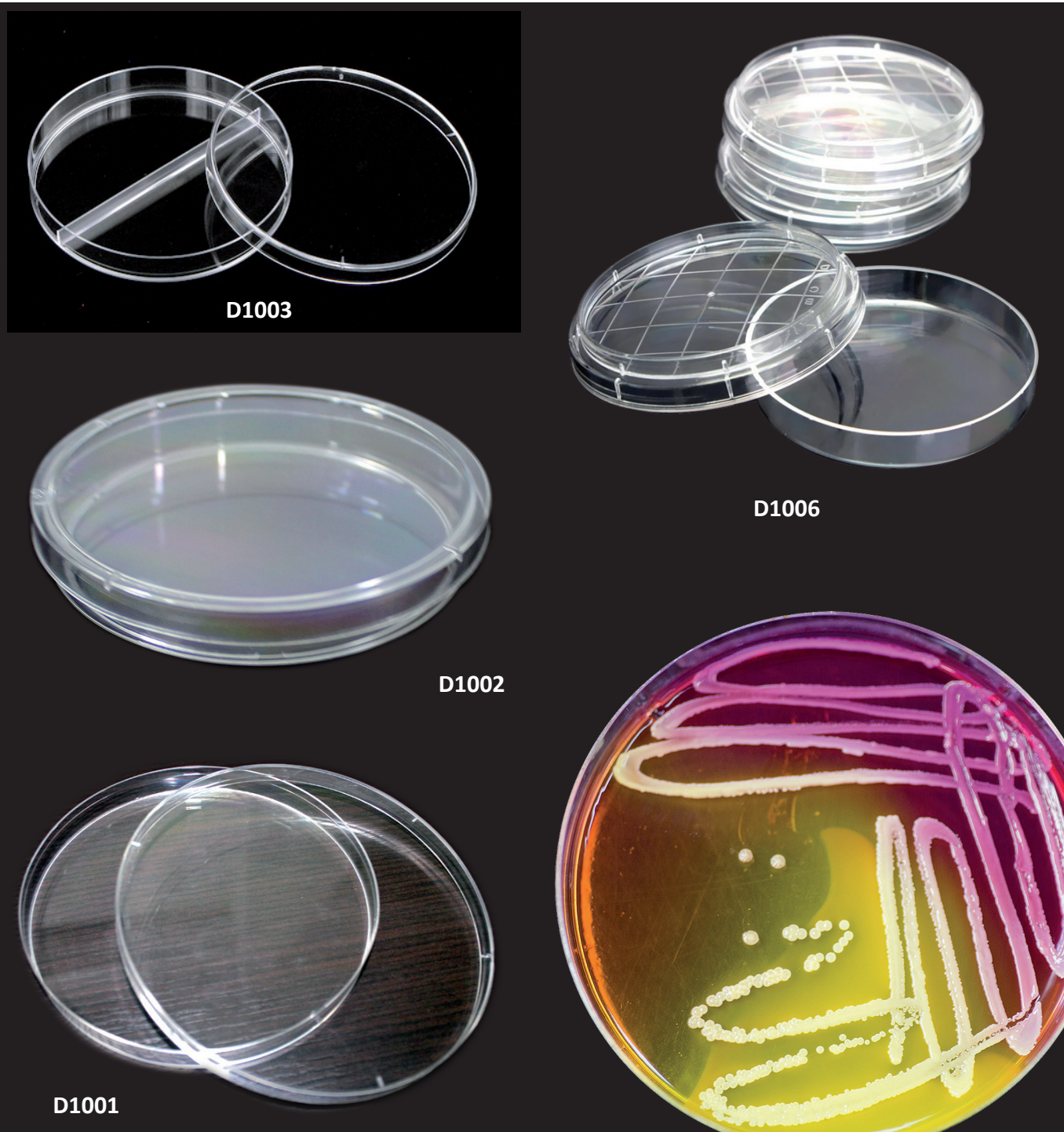
D1007





Otras referencias:

Referencia	Descripcion	Caracteristicas
D1001	Caja Petri Desechable, Estéril 150*15 mm	<ul style="list-style-type: none"> <li>• Buena resistencia térmica</li> <li>• Buena resistencia mecánica</li> <li>• Apilables hasta 20 cajas</li> <li>• Excelente translucidez</li> <li>• Ventilada</li> <li>• Poliestireno virgen</li> <li>• Estéril</li> </ul>
D1002	Caja Petri Desechable, Estéril 90*20 mm,	
D1003	Caja Petri Desechable, Estéril 90*15 mm, 2 Divisiones	
D1006	Caja Petri RODAC Desechable, Estéril 65*15 mm	



# GRADILLAS GRADILLAS

## Ventajas de las gradillas plásticas:

Son gradillas descartables que no contaminan ni reaccionan con las muestras o remueven la etiqueta del tubo. Aportan una gran estabilidad y sujeción al tubo.



## GRADILLA PLÁSTICA AZUL DE PP

REF. R91440B

1. Fabricadas en Polipropileno de alta resistencia y diseñadas para uso en Baños
2. Ensamblaje sencillo.
3. Las gradillas viene con marcación alfanumérica para ayudar a la identificación de los tubos.
4. Para 40 tubos de 20mm a 21mm de diámetro.
6. Autoclavable a 121°C



## GRADILLA PARA TUBOS CÓNOCOS 15ML Y 50ML PLÁSTICA PP REF. R91500

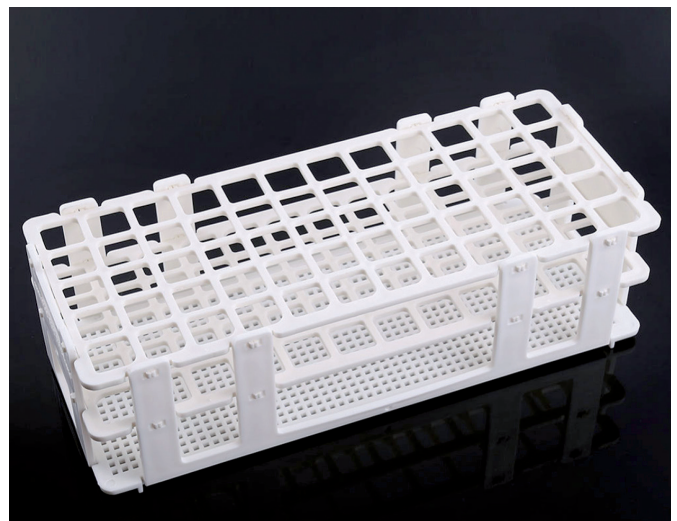
1. De fácil ensamblado, firme y estable aun en baños de agua.
2. Permite almacenamiento de tubos cónicos de 15ml (17mm de diámetro) y 50ml (28mm de diámetro).
3. Su impresión alfa-numérica hace fácil la localización e identificación del tubo.
4. Autoclavable.



## GRADILLA PLÁSTICA BLANCA DE PP

REF. R91460W

1. Fabricadas en Polipropileno de alta resistencia y diseñadas para uso en Baños
2. Ensamblaje sencillo.
3. Su impresión alfa-numérica hace fácil la localización e identificación del tubo.
4. Para 60 tubos de 15mm a 17mm de diámetro.
6. Autoclavable a 121°C





# VIALES

## VIALES

Existen una amplia gama de formas de viales, suelen clasificarse respecto a su material y los distintos tipos de sistemas de cierre, incluyendo viales con boca de enroscada o de tornillo (cerradas con un tapón de rosca o un gotero), los viales de labio o abiertos (se cierran con un tapón de corcho, de plástico o algodón) y engarzados o sellados (viales cerrados con un tapón de caucho o un tapón de metal). Los viales de plástico pueden tener otros sistemas de cierre, tales como tapones de caucho, tapas abatibles (flip-tops) o tapas a presión.

### VIAL AMBAR, 2ML, BOCA ROSCA 9-425 REF. VLBSV022A

1. Vial ámbar
2. Capacidad 2.0ml.
3. Boca rosca 9-425.
4. Graduado
5. Área para escritura.
6. Paquete de 100unidades (No incluye la tapa)



### VIAL CLARO, 2ML, BOCA ROSCA 9-425 REF. VLBSV022C

- Vial vidrio claro.
- Capacidad 2.0ml.
- Boca rosca 9-425.
- Graduado
- Área para escritura.
- Paquete de 100unidades (No incluye la tapa).



### REF. VLBSV002CRS

- Tapa con septa para viales de 2.0 ml.
- Rosca 9-425 con septa en PTFE/Silicona (Roja/Blanco).
- Paquete por 100unidades.



### REF. VLBSV222CSS

1. Tapa con septa para viales de 2.0 ml.
2. Rosca 9-425 con septa PRE-SLIT (con preabertura) en PTFE/Silicona (Azul/blanco).
3. Paquete por 100 unidades.



# TUBOS DE CENTRIFUGA



## TUBOS PARA CENTRIFUGA 50ML

- Tubo para centrífuga; fondo cónico, elaborado en polipropileno ultra-claro.
- Estéril, con certificado de apirogenidad, libre de Dnasa y Rnasa.
- Autoclavable a 122°C
- Máxima RCF 9500xG
- Se puede llevar a congelación hasta - 90°C.
- Tapa plana
- Tecnología leak proof
- Presentación: Caja x 500 unidades.

### Referencias disponibles:

## TUBOS DE CENTRIFUGA DE 15ML,

- Tubo para centrífuga; fondo cónico, elaborado en polipropileno ultra-claro.
- Capacidad de 15ml.
- Estéril, con certificado de apirogenidad, libre de Dnasa y Rnasa.

- Autoclavable a 122°C
- Se puede llevar a congelación hasta menos 90°C
- Máxima RCF 11000xG
- Dispuestos en gradilla de icopor por 50 unidades y bolsa tipo NOTH BAG.
- Tapa plana
- Tecnología leak proof
- Presentación: Caja x 500 unidades.

### REF. U34115

- Dispuestos en gradilla de icopor por 50 unidades y bolsa tipo NOTH BAG.

### REF. U34114

- Dispuestos en bolsas por 50 unidades.

### REF. U32111

- Dispuestos en bolsas por 25 unidades.

### REF. U32112

- Dispuestos en gradilla de icopor por 25 unidades y bolsa tipo NOTH BAG.





# Asas de siembra QLS Descartable Estéril

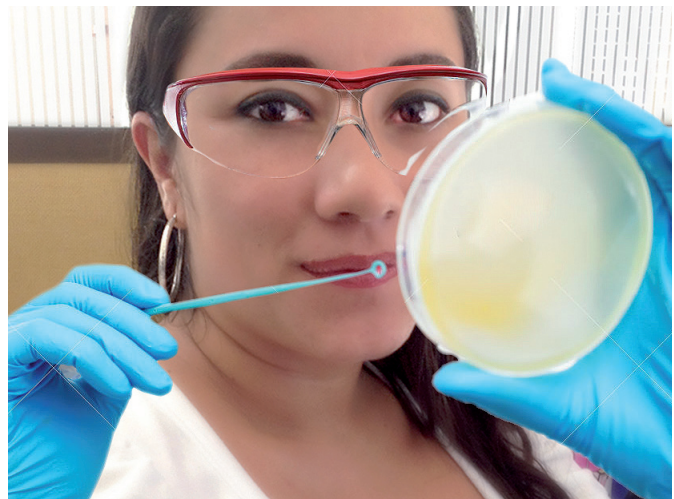
Ideal para rayado y la obtención de inóculo sin dañar la superficie. Siendo estéril y descartable, elimina el riesgo de contaminación cruzada. Todas las asas están libres de lubricantes y no contaminan el medio.

Todas las asas están codificadas por color para facilitar su identificación

Mango hexagonal para mejorar el agarre y asistir en el rayado

Cabeza del bucle sin bordes en bruto o ásperos. Son totalmente lisos lo que impide que corte o arañe la superficie del agar durante el rayado

Selección de asas flexibles o rígidas según la aplicación  
Disponibles en bolsas herméticas papel-plástico o bolsa zip-bag.

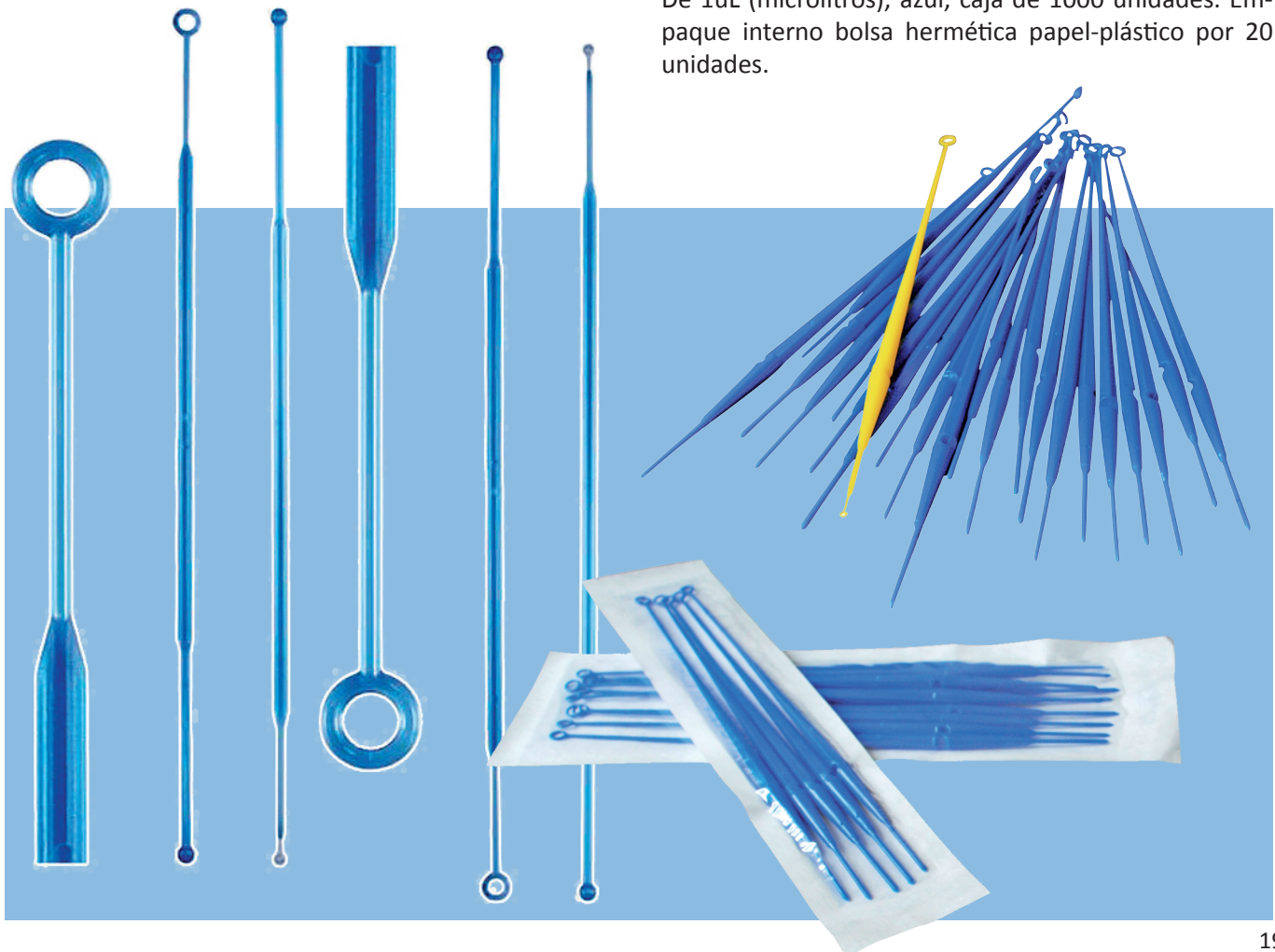


## Referencia L41221

De 10uL (microlitros), azul, caja de 1000 unidades, empaque interno bolsa hermética papel-plástico por 20 unidades.

## Referencia L41121

De 1uL (microlitros), azul, caja de 1000 unidades. Empaque interno bolsa hermética papel-plástico por 20 unidades.



# MICROTUBOS MICROTUBOS

## MICROTUBO 1.5 ML

- Desechable en PP, tipo EPPENDORF de 1.5 ml, Cónico Graduado, sello hermético.
- No estéril Paquete por 500 unidades.

REF. T1010

## MICROTUBO 2 ML

- Desechable en PP, tipo EPPENDORF 2 ml, Cónico Graduado, sello hermético.
- No estéril Paquete por 500 unidades.

REF. T1009

## MICROTUBO TAPA ROSCA

- Fabricado en polipropileno ultra claro, ofrece excelente observación de su contenido.
- Ideal para cualquier tipo de muestra y aplicaciones de almacenamiento.
- La tapa incluye anillo O-ring que asegura el sellado máximo de cierre.
- Autoclavable.
- Graduado; 2.0ml de capacidad.
- Con area para marcado o escritura.
- Con base sostenible.
- Paquete por 500 unidades.



REF. M38230N



## CRIOVIAL 2 ML

- Fabricado en polipropileno especial para almacenar material biológico o células a temperaturas tan bajas como  $-196^{\circ}\text{C}$  (únicamente en fase gaseosa de nitrógeno líquido)
- Criovial 2 ml. Rosca Interna, Fondo redondo con base, Estéril; no autoclavable, Zona de escritura blanca, Graduaciones en incrementos de 0,1 ml, medida 12.5x49 mm. Paquete por 100 unidades.



REF. 39400-2





# Espectrofotómetros QLS

## Espectrofotometro Modelo SV5800



Modelo de haz simple ideal para análisis de rutina y experimentos generales. Es un modelo de bajo costo con un excelente desempeño, fácil manejo y un amplio rango de aplicaciones.

Controlado por microprocesador, el SV5800 puede realizar auto cero y ajuste automático del 100%T con un solo botón. Tiene un display LCD para la lectura directa

de Transmitancia, Absorbancia y Concentración.

Este modelo viene equipado con puerto USB para conectarlo a una computadora y puede realizar pruebas de escaneo de espectro, cinética y lectura de múltiples longitudes de onda con un software opcional; los datos pueden ser impresos mediante un puerto paralelo.

### ESPECIFICACIONES TECNICAS

Rango Longitud de Onda	325-1100 nm
Ancho de banda	2 nm
Precisión Longitud de Onda	±0.5 nm
Repetibilidad Longitud de Onda	0.2 nm
Ajuste Longitud de Onda	Auto
Precisión Fotométrica	±0.3%T
Repetibilidad Fotométrica	0.2%T
Rango Fotométrico	-0.3-3A, 0-200%T, 0-9999C
Luz ww	≤0.05%T
Estabilidad	±0.001 A/h@500nm
Pantalla	128*64 puntos LCD
Detector	Silicon Photodiode
Salida	USB Port & Parallel Port
Fuente de Luz	W Lamp/D2&W Lamp
Requerimientos eléctricos	AC 220V/50Hz or 110V/60Hz
Dimensiones	460*360*225 mm
peso	18Kg

# Espectrofotometro QLS

## Modelo SUV600T



Cuenta con función de alarma inteligente Y de cifrado del Sistema, puede mostrar en pantalla varios grupos de datos al mismo tiempo. Con su diseño modular y su panel touch screen su operación y manejo se hace muy sencillo.

### Características:

1. Pantalla Touch Screen de 800\*480 permite detallar gráficas claras.
2. Sistema Stand-Along el cual permite realizar mediciones en el espectro, cuantitativas, escaneo de longitud de onda, cinéticas y ajuste del sistema directamente desde el equipo.
3. El equipo usa una base rígida de 8 mm en su montaje óptico para asegurar estabilidad y confiabilidad.
4. Sistema de calibración y posicionamiento automático para recuperación de desviación después de un largo tiempo de uso.
5. Las principales piezas ópticas aseguran baja luz dispersa, estabilidad y confiabilidad.
6. Cuenta con una potente memoria, puede imprimir datos y gráficos en formato A4 directamente con conexión a la impresora.
7. Puede exportar datos a la USB directamente.

### Especificaciones técnicas

Modelo SUV600T	
Longitud de Onda	190-1100 nm
Ancho de Banda	2nm
Precisión Longitud de Onda	±0.5 nm
Repetibilidad de Longitud de Onda	≤0.2 nm
Luz	≤0.05%T@220 nm, 360 nm
Rango Fotométrico	0-200%T, -4.0 - 4.0A, 0-9999C
Precisión Fotométrica	±0.2%T (0-100%T) ±0.002Abs (0-0.5Abs) ±0.004Abs (0.5-1.0Abs)
Repetibilidad Fotométrica	≤0.15%T (0-100%T) 0.001Abs (0-0.5Abs) 0.002Abs (0.5-1.0Abs)
Estabilidad	±0.001A/h (500nm)
Estabilidad Valor de Referencia	±0.001A
Ruido	±0.0005A
Pantalla	Táctil de 800 x 480 mm
Puerto Salida	USB
Puerto Impresora	USB
Lamparas	Lampara D2 y W
Detector	Fotodiodo de Silicio
Requerimientos eléctricos	110V/60Hz
Dimensiones	460 x 380 x 180 mm
Peso	20 Kg

# BIOFOTOMETRO QLS

## MODELO SB-500

El nuevo **SB-500** es el modelo adecuado para pruebas rápidas de AND, ARN y Proteínas.

### Características

1. Puede medir muestras de 0.5-2µL
2. Realiza mediciones rápidamente sin necesidad de pre-calentamiento
3. No es necesario diluir las muestras
4. Barrido rápido: la curva de barrido se puede conseguir en tan solo 0,2 segundos
5. Lámpara con larga vida de uso con más de 2000 horas.
6. El Software viene estándar con el equipo



### Especificaciones técnicas

Modelo SB-500	
Rango de Longitud de Onda	190-850 nm
Precision Longitud de Onda	1 nm
Repetibilidad Longitud de Onda	1 nm
Precision Optica	0.002 Abs
Rango Optico	0.02 – 300 Abs
Velocidad e Medicion	2-5 Segundos

## Cubetas QLS para Espectrofotometría

Presentamos la gran variedad de cubetas que QLS tiene para espectrofotometría: cubetas regulares de tamaño estándar; de vidrio o de cuarzo, cubetas macro, semi-micro, sub-micro, de flujo, entre otras.

### Las más conocidas:

#### Cubeta de cuarzo 3.5ml, 10mm de paso, UV-VIS Ref. C40202

- Celda de tamaño estándar con ventanas de cuarzo para trabajo sobre el rango visible y UV.
- Acoplable a una amplia gama de equipos.



#### Cubeta de vidrio cuadrada 3.5ml, 10mm de paso, Vis Ref. C40102

- Celda de tamaño estándar con ventanas de vidrio y pared de sujeción esmerilada para trabajo en rango visible.

Cuadro General de Cubetas para espectrofotometría.

Ref.	Material	Forma	Longitud del paso del Haz	Ancho Interno	Altura	Capacidad	Rango de Longitud de Onda	Canti-dad
------	----------	-------	---------------------------	---------------	--------	-----------	---------------------------	-----------

Otras Cubetas

C40203	Vidrio	Cilíndrica	50 mm	n/a	22 mm	14.1 ml	335 a 2500 nm	1
C40204	Vidrio	Cilíndrica	100 mm	n/a	22 mm	28.2 ml	335 a 2500 nm	1
C40205	Cuarzo	Rectan.	5 mm	Con Tapón	48 mm	1.7 ml	170 nm-2500 nm	1
C40206	Cuarzo	Rectan.	50 mm	Con Tapón	48 mm	17.5ml	170 nm-2500 nm	1
C40207	Cuarzo	Rectan.	30 mm	Con Tapón	48 mm	10.5ml	170 nm-2500 nm	1
C40208	Cuarzo	Rectan.	20 mm	Con Tapón	48 mm	7.0 ml	170 nm-2500 nm	1
C40209	Cuarzo	Rectan.	100 mm	Con Tapón	48 mm	3.0 ml	170 nm-2500 nm	1
C40210	Vidrio	Rectan.	20 mm	Sin Tapa	45 mm	7.0 ml	335 a 2500 nm	1
C40211	Vidrio	Rectan.	50 mm	Sin Tapa	45 mm	17.5 ml	335 a 2500 nm	1
C40212	Vidrio	Rectan.	100 mm	Sin Tapa	45 mm	35.0 ml	335 a 2500 nm	1
C40213	Vidrio	Rectan.	100 mm	Con Tapón	48 mm	35.0 ml	335 a 2500 nm	1
C40214	Vidrio	Rectan.	1 mm	10 mm	45 mm	0.35 ml	335 - 1000 nm	1
C40215	Cuarzo	Rectan.	1 mm	10 mm	45 mm	0.35 ml	170 - 2500 nm	1
C40216	Vidrio	Rectan.	2 mm	10 mm	45 mm	0.70 ml	335 - 2500 nm	1
C40217	Cuarzo	Rectan.	2 mm	10 mm	45 mm	0.70 ml	170 - 2500 nm	1
C40218	Cuarzo	Rectan.	3 mm	10 mm	45 mm	1 ml	170 - 2500 nm	1

Cubetas de Flujo Macro y Micro

C40219	Vidrio	Cuadrada	Negro	10x4x12 mm	48 mm	0.48 ml	320 a 2600 nm	1
C40220	Vidrio	Cuadrada	Negro	10x3 mm (diá.)	48 mm	0.07 ml	320 a 2500 nm	1
C40221	Cuarzo	Cuadrada	Negro	10x4x12 mm	48 mm	0.48 ml	170 a 2500 nm	1
C40222	Cuarzo	Cuadrada	Negro	10x3 mm (diá.)	48 mm	0.07 ml	170 a 2500 nm	1

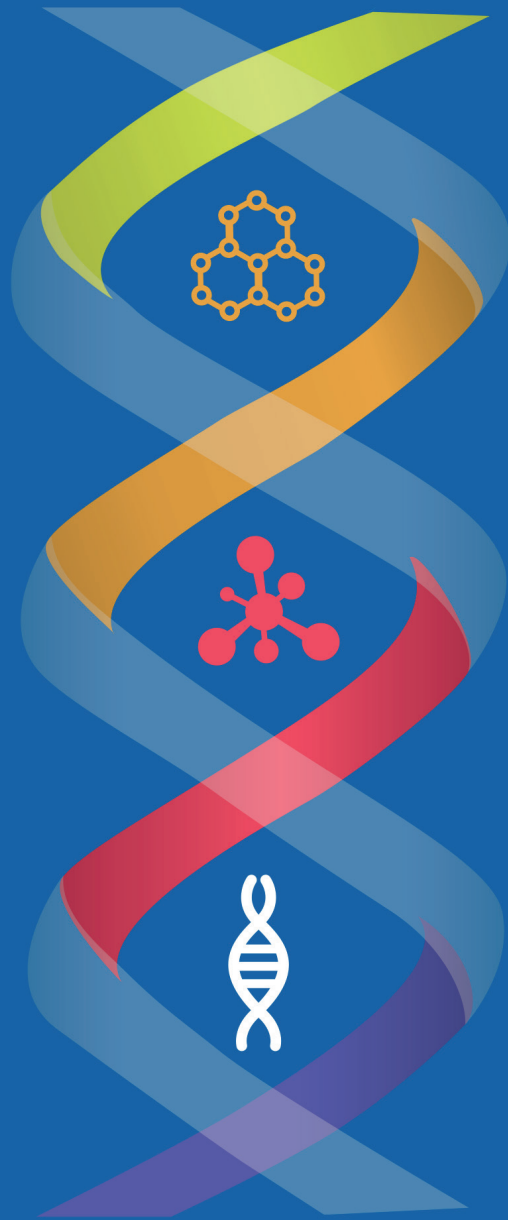
Cubetas Semi-Micro y Sub-Micro

C40223	Vidrio	Con Tapa	Negro	10x4	45 mm	1.0 ml	320 a 2,600 nm	1
C40224	Cuarzo	Con Tapa	Negro	10x4	45 mm	1.0 ml	170 a 2,600 nm	1
C40225	Cuarzo	Tapón	Negro	10x4	45 mm	1.0 ml	170 a 2,600 nm	1
C40226	Vidrio	Con Tapa	Negro	10x2	45 mm	0.5 ml	320 a 2,600 nm	1
C40227	Cuarzo	Con Tapa	Negro	10x2	45 mm	0.5 ml	170 a 2,600 nm	1
C40228	Cuarzo	Tapón	Negro	10x2	45 mm	0.5 ml	170 a 2,600 nm	1
C40229	Vidrio	Con Tapa	Negro	10x1	45 mm	0.25 ml	320 a 2,600 nm	1
C40230	Cuarzo	Con Tapa	Negro	10x1	45 mm	0.25 ml	170 a 2,600 nm	1
C40231	Cuarzo	Tapón	Negro	10x2x5 mm	45 mm	0.100 ml	170 a 2,600 nm	1
C40232	Cuarzo	Tapón	Negro	10x2x2.5 mm	45 mm	0.050 ml	170 a 2,600 nm	1



QLS es una marca que agrupa un amplio espectro de productos para laboratorio de la más alta confiabilidad. Productos como fungibles plásticos, material de vidrio y equipos básicos de laboratorio, están disponibles para su comercialización en todo el mundo. Todos ellos orientados a satisfacer las necesidades de los laboratorios de control de calidad, docencia, clínicos, investigación y entes de control.





Quality  
Laboratory  
Supplies